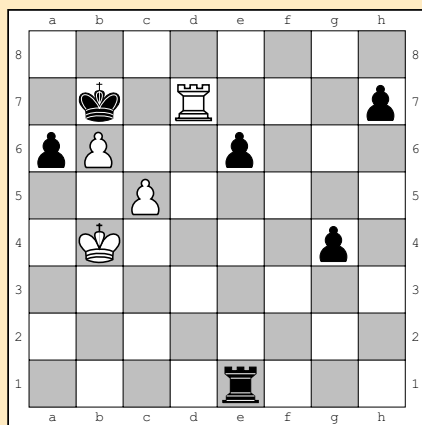


Rettung im Endspiel

Auch wenn's nach langem Kampf schwer fällt – Genauigkeit ist in Endspielen immer von Nöten
Unter Mitarbeit vom GM Dr. Karsten Müller

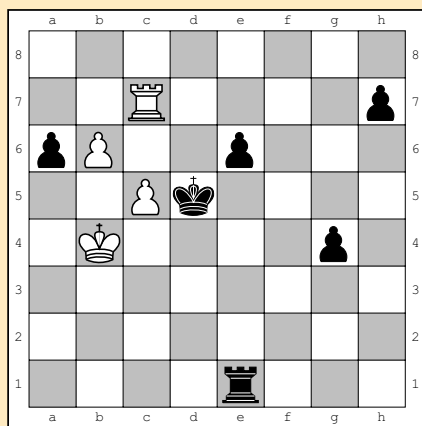
Turmendspiele...

...haben ohnehin eine hohe Remistendenz, aber Bauernrennen sind sehr speziell.



Prraneeth Vuppala (2458)
Raunak Sadhwani (2620)
Julius Baer Challenge 2022
Stellung nach 53. Td7+

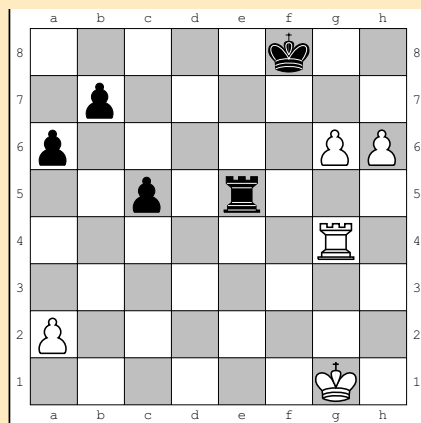
53. ...Kc6! Schwarz muss sich aktiv verteidigen. 53. ...Kc8?? scheidert an 54. c6 Tb1+ 55. Kc5 Tb5+ 56. Kd6 Txb6 57. Txh7 Kb8 58. Kd7 Ka7 59. c7 Tb7 60. Kd8 g3 61. Te7 g2 62. c8D Txe7 63. Dc5+ Ka8 64. Kxe7+-
54. Tc7+ Kd5



55. Td7+ Auch Weiß muss sich ins Remis fügen. Denn 55. b7?? scheidert an 55. ...Tb1+ 56. Ka5 g3 57. Kxa6 g2 58. Tg7 Kc6+-.
55. ...Kc6 56. Tc7+ Kd5 57. Td7+ Kc6 **remis**

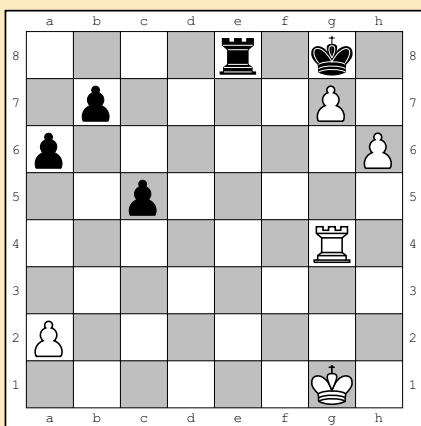
Verpasste Turmrettung

Am Brett ist das Remis mitunter nicht leicht zu erzielen:



Shakhriyar Mamedyarov (2759)
Leinier Dominguez-Perez (2754)
Saint Louis Rapid 2022
Stellung nach 41. h6

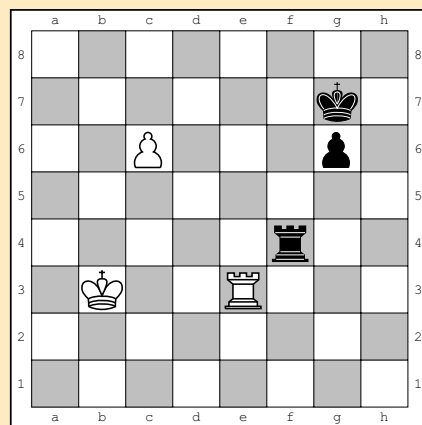
41. ...Th5? Der Turm gehört hier nicht hinter den Freibauern. Das passive 41. ...Kg8! 42. g7 (42. h7+ Kg7 43. Th4 Te8=) 42. ...Te8



hält remis, z. B. 43. Kf2 (43. Tg6 c4=) 43. ...b5 44. Kf3 c4 45. Te4 Txe4 46. Kxe4 c3 47. Kd3 b4 48. a3 a5=; 41. ...Te6?? scheidert an 42. g7+ Kg8 43. h7+ Kxh7 44. g8D++-
42. g7+ Kg8 43. Tg6! Nun werden die weißen Bauern früher oder später den Turm gewinnen.
43. ...c4 44. Td6 Kh7 45. Td8 Tg5+ 46. Kf2 **1:0**

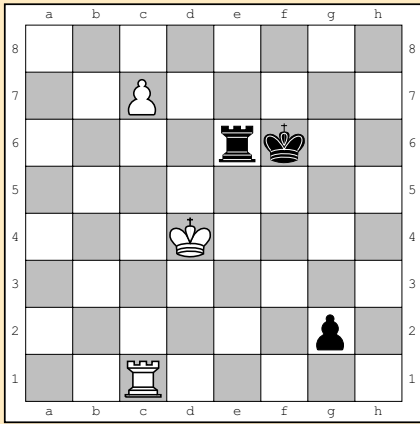
Bauernrennen mit Tücken

Auch im folgenden Fall kann der Verteidiger sich noch retten:



Hikaru Nakamura (2760)
Maxime Vachier-Lagrave (2760)
Saint Louis Rapid 2022
Stellung nach 51. c6

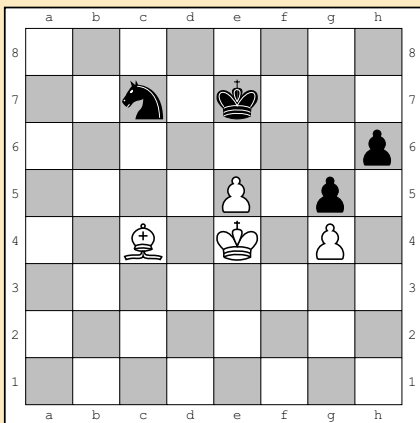
51. ...g5? Schwarz übereilt es. Erst nach 51. ...Tf8 52. Kc4 (52. c7 Tc8 53. Tc3 Kf6=) kann 52. ...g5 gespielt werden, z. B. 53. Kd5 (53. Te6 Kf7 54. Th6 Ke7 55. Kc5 Tf1=) 53. ...Td8+ 54. Kc5 Kf6 55. c7 Tc8 56. Kd6 Kf5 57. Kd7 Txc7+ 58. Kxc7 g4 59. Kd6 Kf4=.
52. Te8? So direkt geht es allerdings nicht. Der Turm gehört hinter den Freibauern: 52. c7 Tf8 53. Tc3 Tc8 54. Tc6 g4 55. Kc4 g3 56. Kd5 g2 57. Tc1 Kf6 58. Kd6+-
52. ...Tf7! Danach kommt das schwarze Spiel stets rechtzeitig. 52. ...Tf3+? verliert DTM in 88 Zügen wegen 53. Kb4 Tf7 54. Te6 Tf1 55. Kb5 Kf7 56. Te5 Tb1+ 57. Ka6 Tc1 58. Kb7 Tb1+ 59. Kc7 g4 60. Tg5 Tg1 61. Kc8 Kf6 62. Tc5 Tb1 63. c7 Ke7 64. Tg5 Tb4 65. Tg6 Kf7 66. Kd7 Kxg6 67. c8D+-, und Weiß kann DTM in 73 Zügen mattsetzen.
53. Kc4 Kf6 54. Kd5 g4 55. Te5 g3 56. Kd6 g2 57. Te1 Te7!? **58. Tc1** 58. Tg1 Te6+= **58. ...Te6+ 59. Kd7 Te7+ 60. Kd6 Te6+ 61. Kd5 Te5+ 62. Kd4 Te6 63. c7**



63. ...g1D+ 63. ...Te8? 64. Kd5 Ke7 65. Kc6 Tg8 66. Tg1 Ke6 67. Kb7 Kd7 68. Txd2 Txd2 69. c8D+ Kd6 70. Dc6+--; 63. ...Tc6?? 64. Txc6+-- 64. **Txg1 Tc6!** Das gewinnt den Bauern direkt. Natürlich nicht. 64. ...Te8? 65. Tf1+- 65. **Tf1+ Ke7** 66. **Th1 Txc7** 67. **Th7+ Kd6** 68. **Th6+ Kd7** 69. **Th7+ Kd6** 70. **Txc7 Kxc7** **remis**

Verpasste Springerrettung

Springer sind sehr konkrete Figuren:

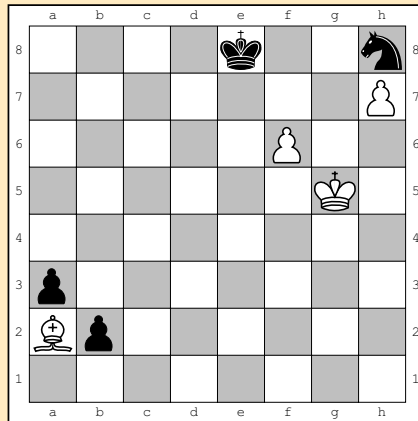


Prraneeth Vuppala (2458)
Malicka, Maria (2350)
Julius Baer Challenge 2022
Stellung nach 76. Ke4

76. ...Se8? Hier ist der Springer deplatziert. Selbst das merkwürdige 76. ...Sa8 remisiert, z. B. 77. Kf5 Sb6 78. Lb3 Kf8 79. Kg6 Sd7 80. e6 Se5+ 81. Kf5 Sc6 82. Kf6 Se7=; 76. ...Kf8 hält den Laden zusammen, z. B. 77. Kf5 Kg7 78. e6 Sxe6 79. Lxe6 h5 80. gxh5 Kh8=, und der falsche Randbauer macht einen Gewinn unmöglich. 77. **Kf5! Sg7+ 78. Kg6 Se6** 78. ...Se8 verliert wegen 79. Kxh6 Sc7 80. Kxg5 Se8 81. Kg6 Sc7 82. g5 Se8 83. Kh7 Kf8 84. g6 Sg7 85. e6 Se8 86. Kh8 Sg7 87. e7+- 79. **Lxe6 Kxe6** 80. **Kxh6 Kxe5** 81. **Kxg5** **1:0**

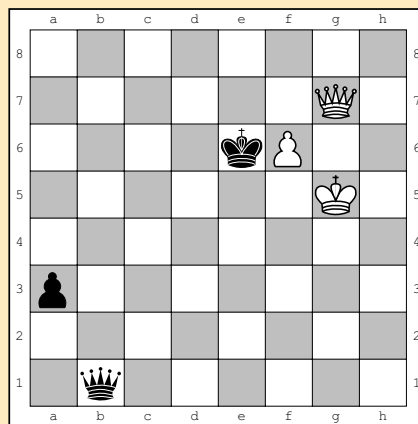
Springerzauber und ein Damenendspiel

Auch im folgenden Fall spielt Springerzauber eine Rolle:

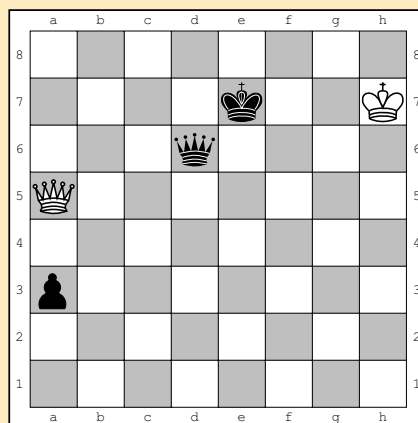


Jan-Krzysztof Duda (2750)
Pragnanandhaa R (2648)
FTX Crypto Cup, Miami 2022
Stellung nach 67. Kg5

67. ...Kf8? Die falsche Zugfolge.
67. ...Sf7+ hält erstaunlicherweise remis:
68. **Lxf7+** (68. Kg6 Kf8=) 68. ...Kxf7
69. **h8D b1D** 70. **Dg7+ Ke6**

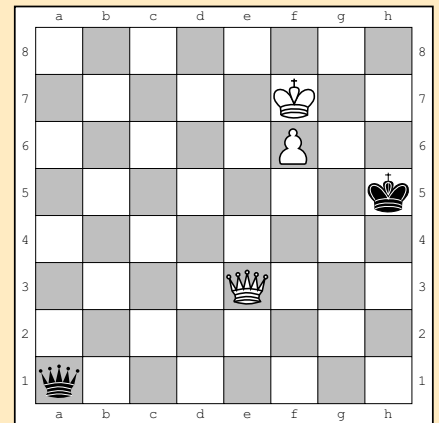


71. **De7+** (71. f7?! Df5+ 72. Kh6 Dxf7 73. Dg4+ Df5 74. Dc4+ Dd5 75. Dc8+ Ke7 76. Dc7+ Dd7 77. Da5 Dd6+ 78. Kh7=



Der weiße König hat die Hauptremiszone in der Nordostecke erreicht. Ein Läuferfreibauer hat keine solche Remiszone. 71. ...Kd5 72. **Dxa3 Dg1+** 73. **Kh6 Ke6** 74. **De7+ Kf5** 75. **Df7 Dg5+** 76. **Kh7 Dxf6=**

68. **Kh6!** Zugzwang 68. ...Sf7+ 69. **Lxf7 Kxf7** 70. **h8Db1D** 71. **Dg7+ Ke6** 72. **De7+ Kd5** 72. ...Kf5?! 73. **Dh7+ Kxf6** 74. **Dxb1+-** 73. **Dxa3** Ein Läuferfreibauer gewinnt normalerweise, wenn der verteidigende König nicht davor kommt. 73. ...Dh1+ 74. **Kg7!** 74. Kg6? lässt ein Dauerschach zu: 74. ...De4+ 75. **Kg7 Dg4+** 76. **Kf8 Dc8+=** 74. ...Dg2+ 75. **Kf7 Ke5** 76. **Dc5+ Kf4** 77. **Kf8 Da8+** 78. **Ke7 Db7+** 79. **Ke6 De4+** 80. **Kd7 Dh7+** 81. **Kd6 Dd3+** 82. **Dd5 Da3+** 83. **Kd7 Da7+** 84. **Ke6 De3+** 85. **Kf7 Da7+** 86. **Kg8 Db8+** 87. **Kg7 Db2** 88. **Kf7 Da1** 89. **Dc4+ Kg5** 90. **Dc5+ Kh6** 91. **De3+ Kh5**



92. **Ke7?** Danach kann der schwarze König zu dicht herankommen. 92. Dg3 schneidet ihn ab und gewinnt, z. B. 92. ...Da7+ 93. Kf8 Da8+ 94. Kg7 Da1 95. Dg6+ Kh4 96. Kh7 Da7+ 97. f7 Dd7 98. Dg7 Dd3+ 99. Kh8+- 92. ...Kg6! 93. **De4+ Kh6!** 94. **De3+** 94. Kf7 Da2+ 95. Kf8 Da3+ 96. Kg8 Dg3+ 97. Kf7 Db3+ 98. De6 Db7+ 99. Kf8 Da8+ 100. De8 Da3+ 101. Kg8 Dg3+ 102. Kh8 Dd6= 94. ...Kg6 95. **De4+ Kh6** 96. **Dh4+ Kg6** 97. **Dg4+ Kh6** 98. **Dh3+ Kg6** 99. **Dg2+ Kh6** 100. **Dh2+** 100. **Kg6** 101. **Dg3+ Kh6** 102. **f7 Da7+** 103. **Ke6 Da2+!** 104. **Kf6 Da6+** 105. **Ke5 Da5+** 106. **Ke4 Da8+** 107. **Kf5 Dc8+** 108. **Kf6 Da6+** 109. **Ke7 Da7+** 110. **Ke8 Da8+** 111. **Kd7 Da7+** 112. **Ke6 Da2+!** 112. ...Db6+?? 113. **Dd6+-** 113. **Kf6 Da6+** **remis**