

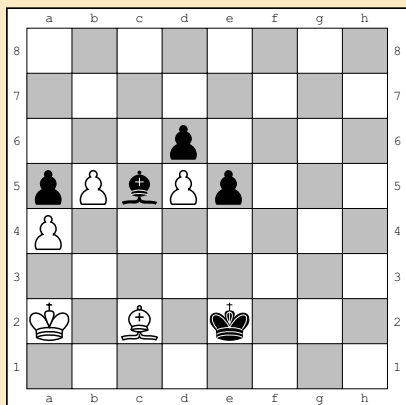
Ein Reigen interessanter Endspiele

Eine kleine Übungswiese | Entstanden unter Mitarbeit von GM Dr. Karsten Müller

In den letzten Folgen der SCHACHSCHULE 64 standen eher Eröffnungs- und Mittelspielstrukturen im Mittelpunkt unserer allmonatlichen Trainingseinheiten. Diesmal wollen wir uns mal wieder stärker (wenn auch nicht ausschließlich) mit Endspielen beschäftigen und freuen uns über die Mithilfe eines der bekanntesten Endspielkenners GM Dr. Karsten Müller.

Rückwärts geht es vorwärts

Reine ungleichfarbige Läuferendspiele haben eine sehr hohe Remistendenz, wenn sich der Verteidiger auf seiner Felderfarbe verschanzen kann. Doch nicht jede Festung dieser Art hält.



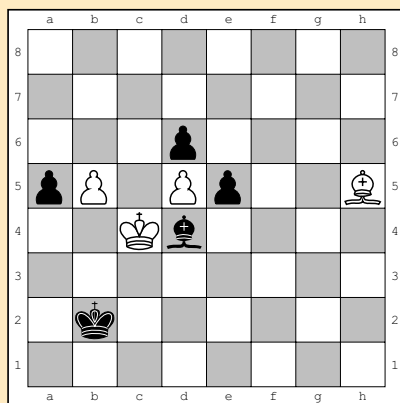
Die obige Stellung ist im 92. Zug einer Partie N. Meshkovs – D. Swiercz beim Grand Swiss Turnier in der lettischen Hauptstadt Riga entstanden.

92. ...Ke3! Nur rückwärts geht es vorwärts. Nach 92. ...Kd2? 93. Kb3 kommt Schwarz offenkundig nicht weiter, z. B. 93. ...Ke3 94. Kc4 e4 95. Kc3 Kf3 96. Ld1+ Kf2 97. Kd2 e3+ 98. Kd3 Ke1 99. Lg4, das Feld e2 ist unpassierbar. Ebenso hält die Festung nach den Zügen 92. ...Kf3? 93. Kb2 e4 94. Ld1+ Kf2 95. Kc3 e3 96. Kd3 =

93. Lg6 93. Kb2 scheitert an 93. ...Kd4 94. Lb3 Kd3 Nun geht es nur vorwärts voran. 94. ...e4? wäre dagegen übereilt: 95. Kc2 e3 96. La2 Lb6 97. Kd1 Kd3 98. Lb1+ Kc4 99. Le4 Kb3 100. Lc2+ =) 95. Lc2+ (95. Kc1 Kc3 96. Lc2 Kc4 97. Le4 Kd4 98. Lg2 e4

99. Kd2 Kxd5 –+) 95. ...Kc4 96. Lb3+ Kb4 97. Lc2 Lb6 98. Ld1 Ld4+ 99. Kc1 Kc4 100. Lf3 Lb6 101. Kc2 Kd4 102. Kb3 e4 103. Lg4 Kxd5, und Schwarz gewinnt.

93. ...Kd4 94. Lf7 Kc3!? Ein sehr starker Bodycheck! Das direkte 94. ...e4?! gewinnt allerdings ebenfalls: 95. b6 e3 (95. ...Lxb6? 96. Kb2 Kd3 97. Kc1=) 96. b7 La7 97. Lh5 Kc3 –+ **95. Lg6 Kc4 96. Lf7** 96. Le4 Kd4 97. Lg2 e4 98. Kb3 Kd3 99. Lf1+ Kd2 –+ **96. ...Lb6!?** Gute Technik! Das direkte 96. ...Kb4?! 97. b6 Lxb6 98. Le8 Kc4 –+ gewinnt allerdings ebenfalls. **97. Kb2** 97. Ka3 e4 98. Le6 e3 99. Lg4 Kd3 –+ **97. ...Kb4 98. Le8 Kxa4 99. Kc3 Ka3 100. Lh5 Ld4+ 101. Kc4 Kb2**



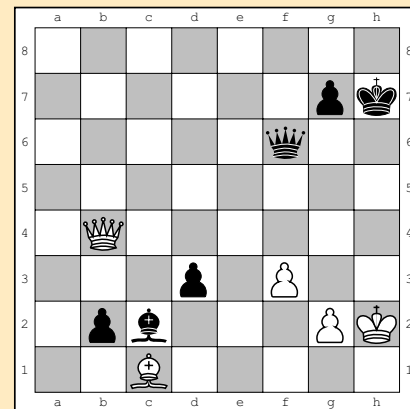
102. b6!? 102. Ld1!? ist zäher, rettet aber auch nicht: 102. ...Lb6 103. Kd3 Ka3 104. Kc4 e4 105. Lc2 e3 106. Ld1 a4 107. Kc3 La5+ 108. Kd3 Kb4 –+ **102. ...a4** Auch 102. ...Lxb6 gewinnt, z. B. 103. Kb5 Lc5 104. Kxa5 e4. **103. b7 La7** und Weiß gab auf **0:1**

Zwischenschach macht den Gegner schwach

A. Demchenko – T. D. V. Nguyen
Grand Swiss Riga, 2021
Weiß am Zug

Mitunter lassen sich scheinbar forcierte Wendungen durch ein Schach abwenden:

69. De4+! Nur so können die Freibauern aufgehalten werden. In den anderen



Varianten ist dies nicht der Fall: 69. Lxb2? Dh6+ 70. Kg3 d2 –+ und 69. Dxb2? Dxb2 70. Lxb2 d2 –+. **69. ...g6** Nichts ändert 69. ...Dg6 70. Dh4+ Kg8 71. Dd8+ Kf7 72. Lxb2 Dh6+ 73. Kg1 d2 74. Dc7+ Kg8 75. Dxc2 De3+ 76. Kh2 Dh6+ remis. Und nach 69. ...Kg8 70. Lxb2 Dxb2 71. De8+ Kh7 72. Dh5+ enden die Schachgebote gar nicht mehr. **70. Db7+** 70. Lxb2 ist ebenfalls spielbar: 70. ...Dxb2 71. Dh4+. **70. ...Dg7 71. Dxd7+ Kxd7 72. Lxb2+** Alles kommt mit Schach. **72. ...Kf7 73. Lc3 Ke6** und wegen 74. Kg3 Kd5 75. Kf2 Kc4 76. Ld2 = **remis**

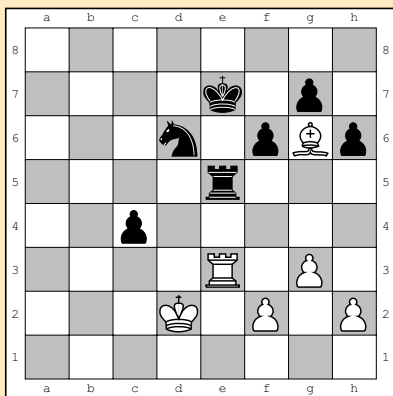
Die Springerbarriere

Das Duell Läufer gegen Springer kann sehr tief sein.

Nimzowitschindisch E 20
T. Hillarp Persson (SWE, 2528)
A. Indjic (SRB, 2612)

1. d4 d5 2. c4 e6 3. Sf3 Sf6 4. g3 Lb4+ 5. Sc3 0–0 6. Lg2 dxc4 7. 0–0 Ld7 8. Se5 Lc6 9. e4 Lxc3 10. Sxc6 Sxc6 11. bxc3 e5 12. d5 Se7 13. Da4 c6 14. Td1 b5 15. Da3 h6 16. Le3 cxd5 17. exd5 Sf5 18. Lc5 Te8 19. Da6 Sd7 20. Dxb5 Tb8 21. Dc6 Sxc5 22. Dxc5 Sd6 Ein „ewiger“ Springer wird installiert. 23. Dxa7 e4 24. a4 Tb2 25. Tab1 Tc2 26. Tbc1 Ta2 27. Ta1 Tc2 28. Tac1 Txc1 29. Txc1 Dg5 30. Td1 Dh5 31. Td2 De5 32. Dd4 Dxd4 33. Txd4 Ta8 34. Lxe4 Txa4 35. Kf1?! Erwähnenswert ist 35. Ld3

Ta1+ 36. Lf1 Tc1. 35. ...Ta3 36. Lc2 Txc3
37. Td2 Kf8 38. Te2 Ta3 39. Ke1 Ta5
40. Te5 f6 41. Te3 Txd5 42. Lg6 Te5
43. Kd2 Ke7

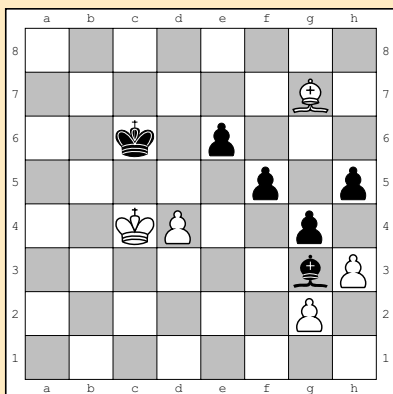


44. f4? Danach wird der schwarze Mehrbauer den Tag entscheiden. Laut Computer hält das unglaubliche 44. Kc3!! die Stellung im Gleichgewicht, z. B. 44. ...Txe3+ 45. fxe3 Ke6 46. Kd4 f5 47. Lh5 g5 48. Le2 g4 49. Lf1 = 44. ...Txe3 45. Kxe3 Sb5! Der Springer errichtet eine Barriere, wonach das Eindringen des Königs entscheidet: 46. g4 Kd6 47. h4 Kc5 48. g5 Sd6 49. Lb1 Kb4 50. Kd4 0:1

Weiter könnte folgen: 50. ...Sb5+ 51. Ke3 (51. Kd5 Sc3+ -+) 51. ...Kb3 52. gxf6 gxf6 53. Kd2 Kb2 54. Lc2 Sd4 55. Le4 c3+ 56. Ke3 Sb5 57. Kf3 c2 58. Lxc2 Kxc2 59. Ke4 Sd6+ 60. Kd5 Kd3 61. Kxd6 Ke4 62. Ke6 f5 -+

Durchschlagender Durchbruch

Mitunter wird eine Bauernmehrheit mittels Durchbruch mobilisiert:



D. Mehmeti – A. Indjic
Mannschafts-EM 2021
Schwarz am Zug

49. ...f4!? Der schwarze h-Bauer wird das Rennen machen. 50. hxg4 50. Le5 läuft in 50. ...h4! (50. ...gxh3? 51. gxh3 h4 52. Kd3 f3 53. Lf6 =) 51. hxg4 f3 52. gxf3 Lxe5 53. dxe5 h3 -+, 50. ...h4! Schlechter ist 50. ...hxg4? 51. Le5 Lh2 52. Kd3 Kd5 53. Lc7

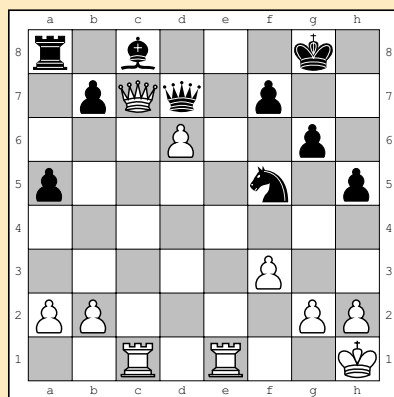
Lg1 54. Lxf4 Lxd4 55. Lc7 e5 56. Lb8 e4+ 57. Ke2 = 51. Kd3 f3 und nichts kann die Bauern mehr stoppen: 52. Kc4 0:1 Wegen 52. Kc4 f2 oder 52. gxf3 h3 -+

Sargissians grandioser g-Bauer

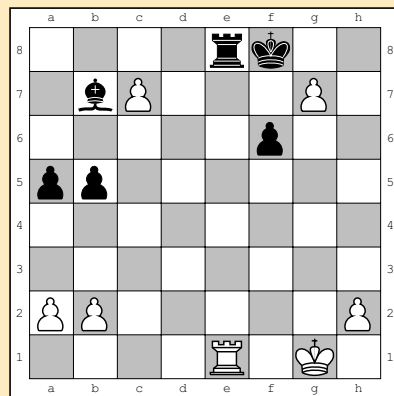
Manchmal entscheidet der Vormarsch eines einzigen Bauern die Partie fast von alleine, wie in der folgende Partie aus der Europäischen Mannschaftsmeisterschaft 2021.

Königsindisch E 94
G. Sargissian (ARM, 2664)
J. S. Christiansen (NOR, 2582)

1. d4 Sf6 2. Sf3 g6 3. c4 Lg7 4. Sc3 0–0
5. e4 d6 6. Le2 e5 7. 0–0 exd4 8. Sxd4 Te8
9. f3 c6 10. Kh1 d5 11. cxd5 cxd5 12. Lf4
Sc6 13. Sdb5 d4 14. Sd5 Sxd5 15. exd5
Se7 16. Lc4 Sf5 17. Sc7 Lh6! Rettet die vermeintlich verlorene Qualität. 18. Lxh6
Dxc7 19. Tc1 Sxh6 20. Lb5 Dd8 21. Lxe8
Dxe8 22. Te1 Dd8 23. Dxd4 Sf5 24. Df4
h5 25. Dc7 Dd7 26. d6 a5



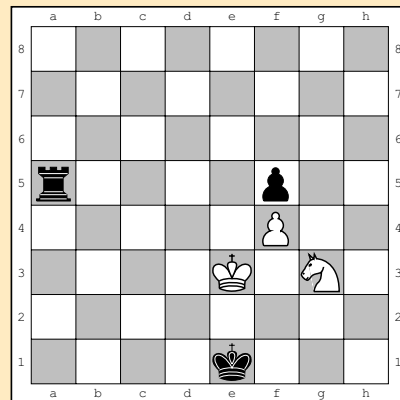
27. Te7! Dxc7 28. Te8+ Kg7 29. dxc7 f6
30. Tce1 Kf7 31. g4! hxg4 32. fxc4 b5
32. ...Sd6?! scheidet an 33. T1e7 matt.
33. gxf5 Lb7+ 34. Kg1 Txe8 35. fxc6+ Kf8
36. g7+ 1:0



wegen 36. ...Kf7 37. Txe8 Kxe8 38. g8D+ +-
Sehr schön und instruktiv!

Die Festung

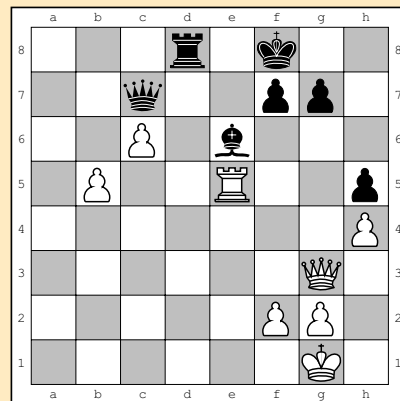
Folgende Festung steht in den Büchern:



J. M. Seo (2455) – S. Rasmussen (2577)
Mannschafts-EM 2021
Weiß am Zug

101. Sxf5? Aber so direkt geht es nicht.
101. Kf3 hält, z. B. 101. ...Tb5 (101. ...Kd2
102. Sf1+ Ke1 103. Sg3 =) 102. Kg2 Kd2
103. Kf3 = 101. ...Txf5 102. Ke4 Tf8 103. f5
Ke2! 103. ...Kf2? 104. Kf4 wäre dagegen nur
remis. 104. Kf4 Kf2 105. Ke5 Kg3 106. f6
Kg4 107. Ke6 Kg5 0:1

Die Macht der Freibauern



D. Dubow (2714) – I. Saric (2644)
Grand Swiss Riga, 01. 11. 2021
Stellung nach 34. ...Ke7-f8

35. Txe6! Dxc3 35. ...Td1+ 36. Kh2 Dxc3+
37. fxc3 fxe6 38. c7 Tc1 39. b6 +- 36. fxc3
fxe6 36. ...Td1+ 37. Kf2 fxe6 38. c7 Tc1
39. b6 +- 37. c7! Der Stich des Skorpions.
Aber nicht 37. b6?? Ke7 38. b7 (38. c7 Td1+
39. Kf2 Kd7-+) 38. ...Kd6-+ 37. ...Ke7 Die
Alternativen retten auch nicht: 37. ...Tc8
38. b6 Ke7 39. b7 Kd7 40. b8D+-; 37. ...Td1+
38. Kf2 Tc1 39. b6 Ke7 40. b7 Txc7 41. b8D
Kd6 42. Db4+ Kd7 43. Dd4+ Kc6 44. De5 +-
38. cxd8D+ Kxd8 39. Kf2 Kc7 40. Ke3
Kb6 41. Kd4 Kxb5 42. Ke5 1:0